

Can Vê Chiều xưa

Lan Hạ



1. Can về đồi cao hoang vắng bóng ai in dấu trên đường ngã
2. Can về Thập hình đẫm máu đốn đau Ngài vẫn cam chịu vì
3. Can về chiều xưa tắt nắng tối tăm u ám khung trời vì
4. Giê su Ngài chờ đợi ta hãy may quay gót trở về rồi



ngiêng từng bước lẻ loi lòng vương sầu héo Can
yêu trần gian lắm lỡ chìm trong tội lỗi Can
thương Con Chúa chịu chết khổ thân thập giá. Can
xa ngày tháng lạc hoan phù vân giả trá. Con



về vào một chiều xưa mả gai in dấu trên đầu toàn
về gặp ghềnh cheo leo Chúa mang khổ giá trên mình dù
về đỉnh đồi thương yêu phát sinh giòng suối ơn lành từ
xin một lòng ăn năn biết bao tội lỗi con phạm vì



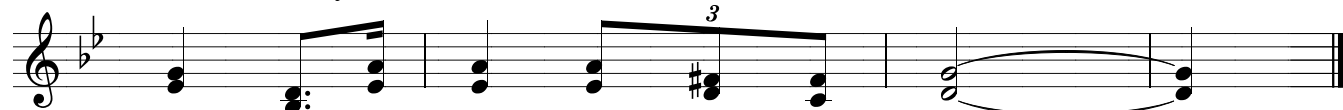
thân nát tan đờn roi Ngài chết cho đời.
ai cất tiếng cười khinh Ngài vẫn im lìm.
nơi trái tim tình yêu chảy xuống chan hòa.
con Chúa chịu khổ đau và chết cho con.



ĐK: Ôi tình yêu tình yêu tận hiến tình yêu cao



vời tình yêu nhiệm mầu Ôi tình Chúa vì



yêu Ngài đã chết cho người mình yêu.